

Mi usmerjamo tokove
skupaj z vami.



PROIZVODNI PROGRAM

NADZEMNI HIDRANT

EN 14384 TYP A,C / CPR 305/2011/EU
EN 1074-6 / EN 1074-1

DN 80/100
PN 10/16
DUKILNA LITINA / INOX

Art. 2005



TUNELSKI HIDRANT

EN 14384 / CPR 305/2011/EU
EN 1074-6 / EN 1074-1

DN 80/100
PN 10/16
DUKILNA LITINA / INOX

Art. 2008



- Hidrant za hitro uporabo v primeru požarov in začasno povezovanje cevnih omrežij
- Pri menjavi tesnilnih elementov izkop hidranta ni potreben
- Izjemno majhna teža hidranta omogoča hitro in enostavno vgradnjo
- Izvedba tesnenja omogoča samočiščenje tesnilne površine
- Položaj glave hidranta je po končani vgradnji poljubno nastavljen
- Odlične hidravlične lastnosti
- Priključek na cevno omrežje s pomočjo N ali FF kosa
- Hidranti so izdelani v skladu z Uredbo o gradbenih proizvodih 305/2011/EU
- Stabilne spojke za priključitev gasilnih cevi:

STANDARD DN 80 2xC 1xB	PO DOGOVORU DN 80 2xB 1xA ali 2xB
DN 100 2xB 1xA	DN 100 2xC 1xB ali 2xB

Vsi ostali priključki so možni po dogovoru.

- Proizvodni preizkus v skladu z EN 12266
Preizkus ohišja 25 bar (stopnja tesnosti A)
Tesnost zapornega elementa 1.1 x PN (stopnja tesnosti A)
- Popolna Epoxy prašna zaščita v skladu z DIN 30677-2 in GSK smernicami – 250 µm

**Vse vgradne dolžine
so možne po dogovoru.**

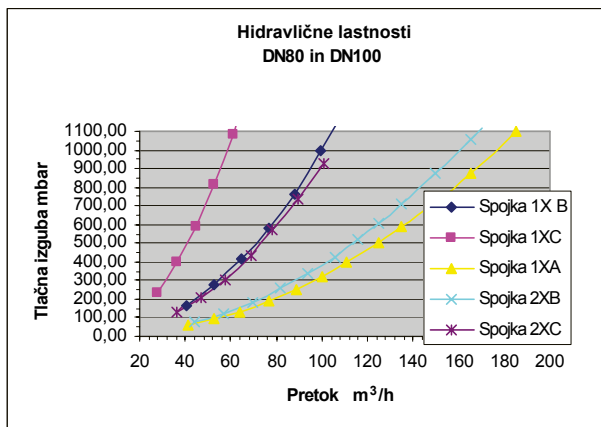


NADZEMNI HIDRANT Z DVOJNIM TESNENJEM (S KROGLO)

EN 14384 TYP A,C / CPR 305/2011/EU
EN 1074-6 / EN 1074-1

DN 80/100
PN 10/16
DUKILNA LITINA / INOX

Art. 2009



PROSTO PRETOČNI PODZEMNI HIDRANT

EN 14339 / EN 1074-6 / EN 1074-1

DN 80

PN 10/16

DUKILNA LITINA / INOX

Art. 2012 EF3 / ET3

FIKSNA IN TELESKOPSKA
IZVEDBA



Celosten razvoj!
Od risb do
serijske proizvodnje.

UFH GOST PODZEMNI HIDRANT

GOST R 53961-2010 / EN 1074-6 / EN 14339

DN 100

PN 10

za trg Rusije in ostalih držav bivše SZ

Art. 2009 GOST

EAC



PODZEMNI HIDRANT

EN 14339 / CPR 305/2011/EU / EN 1074-6 / EN 1074-1

DN 80

PN 10/16

DUKILNA LITINA / INOX

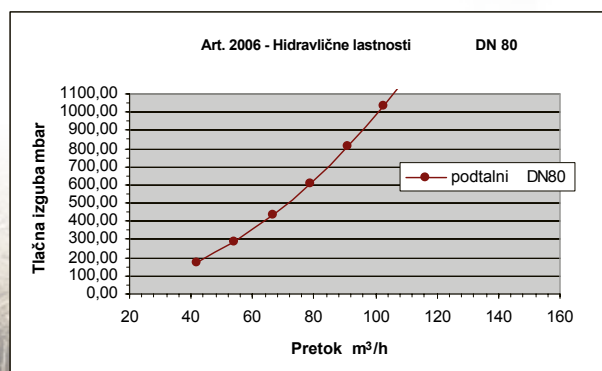
Art. 2006



Art. 2010P



- Podzemni hidrant za hitro uporabo v primeru požarov
- Enostavno vzdrževanje – konstrukcija ventila je enaka kot pri nadzemnem hidrantu
- Izvedba tesnenja omogoča samočiščenje tesnilne površine
- Priključek na cevno omrežje s pomočjo N ali FF kosa
- Hidranti so izdelani v skladu z Uredbo o gradbenih proizvodih 305/2011/EU
- Izjemno majhna teža hidranta omogoča hitro in enostavno vgradnjo
- Prirobnični priključki so v skladu z EN 1092-2 zahtevami
- Priključek - oblika AD1 v skladu z DIN 3221
- Proizvodni preizkus v skladu z EN 12266
Preizkus ohišja 25 bar (stopnja tesnosti A)
- Tesnost zapornega elementa 1.1 x PN (stopnja tesnosti A)
- Popolna Epoxy prašna zaščita v skladu z DIN 30677-2 in GSK smernicami – 250 µm



GAVE

MEHKOTESNEČI ZASUN SERIJA 15 (F5)

EN 1171, EN 1074-2, EN 1074-1

DN 50-500

PN 10/16

$\Delta P_{max} = 16\text{bar}$

Art. 740

ERC

DVGW
CERTIFICATE

DVGW
GPRÜFT



- Prirobnični mehkoštesneči zasun za pitno in odpadno vodo
- Enostavna konstrukcija in majhna teža
- Majhen moment zapiranja
- Enostavno vzdrževanje in rokovanje
- Vsi materiali, ki pridejo v stik s pitno vodo, so v skladu z EN 681, KTW, W270, WRAS in testirani po SIST EN 12873-1:2004
- Upravljanje s kolesom, vgradno garnituro ali z elektromotornim pogonom
- Mehkoštesneči zasuni so izdelani in testirani v skladu z EN 1074-1 in 2 / EN 1171
- Vgradna dolžina v skladu z EN 558-1, serija 14 (F4) in 15 (F5)
- Prirobnični priključki v skladu z EN 1092-2
- Proizvodni preizkus v skladu z EN 12266
Preizkus ohišja 1.5 x PN (stopnja tesnosti A)
Tesnost zapornega elementa 1.1 x PN (stopnja tesnosti A)
- Epoxy prašna zaščita v skladu z DIN 30677-2 in GSK smernicami – 250 μm

GAVE

MEHKOTESNEČI ZASUN SERIJA 14 (F4)

EN 1171, EN 1074-2, EN 1074-1

DN 50-600

PN 10/16

$\Delta P_{max} = 16\text{bar}$

Art. 735

ERC

DVGW
CERTIFICATE

DVGW
GPRÜFT



TELESKOPSKA VGRADNA GARNITURA

DN 50-600

Art. 730



VALPOS

INDIKATOR POLOŽAJA ZA ZASUNE

DN 50-600

PN 10/16

$\Delta P_{max} = 16\text{bar}$

Art. 731

- Konstantno prikazuje položaj zasuna (odprto/zaprto)
- Zagotavlja hitro ukrepanje v nepredvidljivih stresnih situacijah
- Vgradnjo VALPOS indikatorja položaja priporočamo v industrijskih conah, mestih in vsepovsod tam, kjer ne želimo ničesar prepustiti naključju

TELESKOPSKA VGRADNA GARNITURA ZA SEVO

Art. 746

SEVA

HIŠNI PRIKLJUČEK

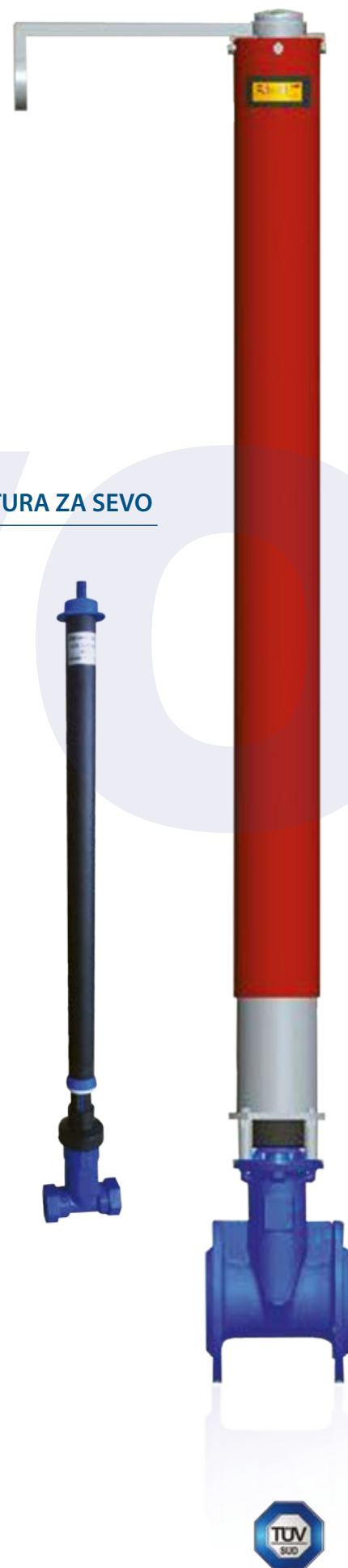
EN 1074-2, EN 1074-1

DN 20-50 (3/4" - 2")

Art. 745



- Navojni hišni priključek za pitno vodo v skladu z EN 1074-1 in 2 / EN 1171
- Zaporna zagozda vsestransko EPDM vulkanizirana
- Majhen moment zapiranja
- Proizvodni preizkus v skladu z EN 12266
Preizkus ohišja 1.5 x PN (stopnja tesnosti A)
Tesnost zapornega elementa 1.1 x PN (stopnja tesnosti A)
- Epoxy prašna zaščita v skladu z DIN 30677-2 in GSK smernicami – 250 μm



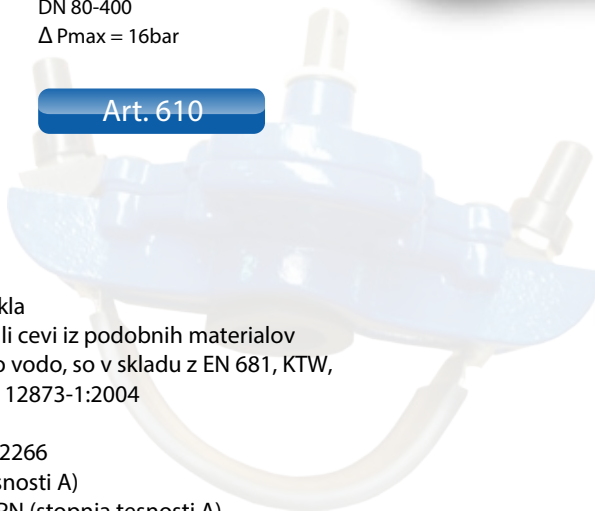
UNI - BRINA

UNIVERZALNI NAVRTNI ZASUN

EN 1074-2, EN 1074-1
DN 80-400
 $\Delta P_{max} = 16\text{bar}$

Art. 610

- Vrtljivo priključno koleno 90°
- Montaža na cevovod pod tlakom
- Max. premer vrtanja 33 mm
- Gumirano streme iz nerjavečega jekla
- Primeren za duktilne, jeklene cevi ali cevi iz podobnih materialov
- Vsi materiali, ki pridejo v stik s pitno vodo, so v skladu z EN 681, KTW, W270, WRAS in testirani po SIST EN 12873-1:2004
- Vzdrževanje ni potrebno
- Proizvodni preizkus v skladu z EN 12266
Preizkus ohišja 1.5 x PN (stopnja tesnosti A)
Tesnost zapornega elementa 1.1 x PN (stopnja tesnosti A)
- Epoxy prašna zaščita v skladu z DIN 30677-2 in GSK smernicami – 250 μm



BRINA

NAVRTNI ZASUN ZA PE CEVI

EN 1074-2, EN 1074-1
DN 63-225
 $\Delta P_{max} = 16\text{bar}$

Art. 611

- Vrtljivo priključno koleno 90°
- Montaža na cevovod pod tlakom
- Max. premer vrtanja 33 mm
- Primeren za PE cevi
- Vsi materiali, ki pridejo v stik s pitno vodo, so v skladu z EN 681, KTW, W270, WRAS in testirani po SIST EN 12873-1:2004
- Vzdrževanje ni potrebno
- Proizvodni preizkus v skladu z EN 12266
Preizkus ohišja 1.5 x PN (stopnja tesnosti A)
Tesnost zapornega elementa 1.1 x PN (stopnja tesnosti A)
- Epoxy prašna zaščita v skladu z DIN 30677-2 in GSK smernicami – 250 μm



NAVRTNI ZASUN Z BAJONETNIM SPOJEM



NOVO



OBJEMKA

OBJEMKA ZA PE CEVI
DN 63-225

Art. 028



ZOBATA SPOJKA

ZA PE IN PVC CEVI
DN 63-140

Art. 037



TELESKOPSKA VGRADNA GARNITURA

H = 800-1400
H = 1300-1800

Art. 605



IMP NAVRTALNA PRIPRAVA
za vrtanje pod pritiskom

Art. 055



NAVRTALNA PRIPRAVA NA
AKUMULATORSKI POGON
za vrtanje pod pritiskom



NORVA

NEPOVRATNA LOPUTA

EN 12334, EN 1074-3, EN 1074-1
DN 40-500
PN 6*/10/16

$\Delta P_{max} = 16\text{bar}$
*po dogovoru



Art. 435

ERC



Art. 438



- Prirobnična nepovratna loputa za popolno in hitro zapiranje povratnega toka v cevovodih
- Enostavna konstrukcija
- Simetričnost zapornega elementa - diska podvoji življensko dobo - pri dimenzijah do DN 300
- DN 350, 400, 500 z by-pass ventilom
- Hitra in enostavna demontaža pokrova in tesnilnega elementa
- Ne potrebuje posebnega vzdrževanja
- Majhne tlačne izgube
- Široko področje uporabe v sistemih s pitno in odpadno vodo
- Vgradna dolžina v skladu z EN 558-1, serija 48
- Prirobnični priključki v skladu z EN 1092-2
- Vsi materiali, ki pridejo v stik s pitno vodo, so testirani v skladu z EN 681, KTW, W270, WRAS in testirani po SIST EN 12873-1:2004
- Proizvodni preizkus v skladu z EN 12266
Preizkus ohišja 1.5 x PN (stopnja tesnosti A)
Tesnost zapornega elementa 1.1 x PN (stopnja tesnosti A)
- Epoxy prašna zaščita v skladu z DIN 30677-2 in GSK smernicami – 250 μm



MEVA

MEMBRANSKI NEPOVRATNI VENTIL

EN 1074-3, EN 1074-1
DN 40-400
PN 6*/10/16

$\Delta P_{max} = 16\text{bar}$
*po dogovoru

Art. 442

ERC



- Prirobnični mehkokotesneči membranski nepovratni ventil za popolno, hitro in tiho zapiranje povratnega toka
- Vsi materiali, ki pridejo v stik s pitno vodo, so v skladu z EN 681, KTW, W270, WRAS in testirani po SIST EN 12873-1:2004
- Široko področje uporabe
- Priporočeni pretok 2-4 m/s
- Vgradna dolžina v skladu z EN 558-1, serija 48 (DIN 3202, F6)
- Proizvodni preizkus v skladu z EN 12266
Preizkus ohišja 1.5 x PN (stopnja tesnosti A)
Tesnost zapornega elementa 1.1 x PN (stopnja tesnosti A)
- Prirobnični priključek v skladu z EN 1092-2
- Epoxy prašna zaščita v skladu z DIN 30677-2 in GSK smernicami – 250 μm



NEPOVRATNA LOPUTA

EN 12334, EN 1074-3, EN 1074-1
DN 40-600
PN 6/10/16/25/40
ANSI 150/300

Art. 511

- Medprirobnična nepovratna loputa z mehkokotesnečim tesnenjem ali tesnenjem kovina-kovina za popolno in hitro zapiranje povratnega toka tekočih in plinastih medijev
- Tesnenje kovina-kovina ne zagotavlja 100% tesnosti
- Široko področje uporabe
- Proizvodni preizkus v skladu z EN 12266
Preizkus ohišja 1.5 x PN (stopnja tesnosti A)
Tesnost zapornega elementa 1.1 x PN (stopnja tesnosti A)



NEPOVRATNA LOPUTA

EN 12334, EN 1074-3, EN 1074-1
DN 40-400
PN 6/10/16/25/40
ANSI 150/300

Art. 531

- Medprirobnična nepovratna loputa z mehkokotesnečim tesnenjem ali tesnenjem kovina-kovina za popolno in hitro zapiranje povratnega toka tekočih in plinastih medijev
- Tesnenje kovina-kovina ne zagotavlja 100% tesnosti
- Široko področje uporabe
- Proizvodni preizkus v skladu z EN 12266
Preizkus ohišja 1.5 x PN (stopnja tesnosti A)
Tesnost zapornega elementa 1.1 x PN (stopnja tesnosti A)
- Konstrukcija omogoča uporabo tudi v primerih, kjer cevovod ni popolnoma vodoraven
- Vzmet prepreči loputanje



ZAPORNA LOPUTA

WAFER TIP

EN 593, EN 1074-2, EN 1074-1
DN 50-300
PN 6/10/16
 $\Delta P_{max} = 16\text{bar}$

Art. 120

- Medprirobnična mehkokotesneča centrična zaporna loputa
- Za zapiranje (ON/OFF) ter za regulacijo tekočih in plinastih medijev
- Široko področje uporabe
- Odlične pretočne karakteristike
- Možnost opreme z ročnim, ročno-polžnim, pnevmatskim ali elektromotornim pogonom (standardna izvedba Art. 120 DN 50 – DN 100 je opremljena z ročico)
- Vgradna dolžina v skladu z EN 558 – 1, serija 20 (DIN 3202 – K1)
- Prirobnična za namestitvev pogonov v skladu z DIN ISO 5211
- Na voljo so različni tesnilni materiali: EPDM, NBR, FKM (Viton), Q (Silikon)
- Proizvodni preizkus v skladu z EN 12266
Preizkus ohišja 1.5 x PN (stopnja tesnosti A)
Tesnost zapornega elementa 1.1 x PN (stopnja tesnosti A)
- Vsi materiali, ki pridejo v stik s pitno vodo, so v skladu z EN 681, KTW, W270, WRAS in testirani po SIST EN 12873-1:2004



EAC

ZAPORNA LOPUTA

WAFER TIP

EN 593, EN 1074-2, EN 1074-1
DN 350-600
PN 10/16
 $\Delta P_{max} = 16\text{bar}$ DN 350-500
 $\Delta P_{max} = 10\text{bar}$ DN 600

Art. 220



ZAPORNA LOPUTA

LUG TIP

EN 593, EN 1074-2, EN 1074-1
DN 50-400
PN 6/10/16/25
Art. 126 $\Delta P_{max} = 16\text{bar}$
Art. 125 $\Delta P_{max} = 25\text{bar}$

Art. 125-126

EAC

- Tip 126 je standardna loputa z zamenljivim tesnilom in je uporabna kot končna armatura do $\Delta P_{max} = 6\text{bar}$
- Tip 125 je loputa z vulkaniziranim tesnilom v ohišju. Uporabna je do $\Delta P_{max} = 25\text{bar}$ tudi kot končna armatura in za vakum do $-0,85\text{bar}$



DODATNA OPREMA ZA ZAPORNE LOPUTE



PLASTIČNA ROČICA ZA ZAPORNE LOPUTE

Tip 120 / DN 50-100 standard



ROČICA ZA ZAPORNE LOPUTE – POM

Tip 120, 125, 126 / DN 50-150



PNEVMATSKI POGON

DN 50-500



ROČNO-POLŽNI POGON

Tip 120, 125, 126, 220 / DN 50-600



ELEKTROMOTORNI POGON

DN 50-600



Y - LOVILEC NESNAGE

PED 97/23/EC

PRIKLJUČKI

Navojni priključki
Prirobnični priključki
Varilni priključki

RAZLIČNI MATERIALI

Siva litina JL 1040 / GG25
Duktilna litina JS 1025 / GGG 40.3
Jeklena litina GP 240 GH
Varjena konstrukcija - jeklo S 235 JR
Varjena konstrukcija - nerjaveče jeklo
* ostali materiali za varjeno konstrukcijo so možni po dogovoru



DN 15-300
PN 6/10/16/25

Art. 020-021 **CE**

EAC



DN 3/8"-2"
PN 16

Art. 002-003



DN 15-200
PN 25/40

Art. 024-025 **CE**

S KROGELNIM VENTILOM



CE

Art. 020-021



DN 250-1200
PN PN 6/10/16/25/40

Art. 350



T - LOVILEC NESNAGE

DN 150-800
PN 6/10/16/25

PRIKLJUČKI

Prirobnični priključki
Varilni priključki

RAZLIČNI MATERIALI

Varjena konstrukcija - jeklo S 235 JR
Varjena konstrukcija - nerjaveče jeklo
* ostali materiali za varjeno konstrukcijo so možni po dogovoru

Art. 300



T - OPEN TOP LOVILEC NESNAGE

DN 50-500
PN 6/10/16/25

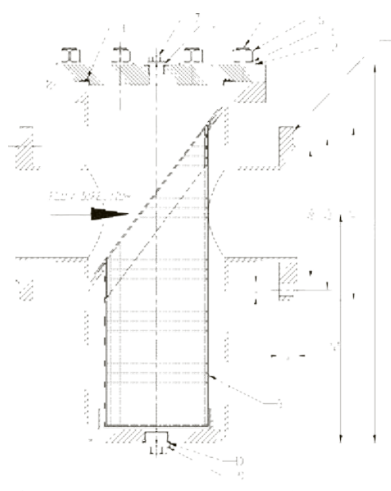
PRIKLJUČKI

Prirobnični priključki
Varilni priključki

RAZLIČNI MATERIALI

Varjena konstrukcija - jeklo S 235 JR
Varjena konstrukcija - nerjaveče jeklo
* ostali materiali za varjeno konstrukcijo
so možni po dogovoru

Art. 300T



Proizvodni preizkus v skladu z EN 12266
Preizkus ohišja 1.5 x PN (stopnja tesnosti A)

APLIKACIJA

Lovilci nesnage zagotavljajo zaščito ventilom, povečajo zanesljivost sistema in znižujejo stroške vzdrževanja.

PODROČJA UPORABE

V sistemih s pitno vodo in v sistemih ogrevalne ter procesne tehnike; pri temperaturah do 400°C.



TWINcleaner

LOVILEC NESNAGE Z DVEMA LOPUTAMA

DN 50-100
PN 10/16
SIVA LITINA

Prednosti lovilca z dvojnim zapiranjem:

- Tri funkcije v enem izdelku
- Zmanjšano število tesnilnih mest oz. spojev, ki so potencialna nevarnost lekaže – netesnosti
- Skrajša se skupna vgradna dolžina – pridobi se na prostoru
- Čas vgradnje je 4-krat krajši v primerjavi z vgradnjo klasičnega lovilca in dveh zapornih loput
- Pri vgradnji v cevovod niso potrebna dodatna tesnila - so že integrirana
- 3x manjši strošek vijačnega materiala in tesnil
- Možnosti izvedbe:
 - z odzračevalnim ventilom za izpust zraka po končanem čiščenju sita
 - z manometriškimi priključki na vstopu in izstopu
 - z magnetnim vložkom
 - z elektro ali pnevmatskim pogonom za avtomatsko zapiranje ali regulacijo pretoka



Lovilci
nesnage

Kakovost

Politika kakovosti

Naša politika v podjetju je, da stalno skrbimo za visok nivo kakovosti in sicer na sledeče načine:

- izpolnjujemo zahteve odjemalcev ter ocenjujemo njihovo zadovoljstvo,
- izpolnjujemo vse zakonske zahteve za procese in izdelke,
- izvajamo redna izobraževanja zaposlenih,
- stalno izvajamo izboljšave sistema in izdelkov,
- imamo redne vodstvene preglede,
- izvajamo korektivne in preventivne ukrepe,
- izvajamo redne kontrole procesa proizvodnje in
- imamo 100% končno kontrolo izdelkov.

Certifikati, ki smo jih pridobili, so dodatna garancija za kakovost naših izdelkov.

- **Standard ISO 9001: 2008**

Imamo opisan in vpeljan sistem vodenja kakovosti za področje razvoja, proizvodnje in trženja industrijskih armatur. Prvi certifikat smo pridobili v decembru 1994, kot prvo podjetje v Sloveniji za področje veljavnosti proizvodnje industrijskih armatur. Izpolnjevanje zahtev standarda vsako leto nadzira in potrjuje neodvisni certifikacijski organ TÜV SÜD.



- **Tlačna direktiva PED 97/23/EG – CE znak**

Certifikat pridobljen na osnovi Evropske direktive o tlačni opremi PED 97/23/EG, priloga III, modul H, ki ga izdaja priglašen organ TÜV SÜD za razvoj, proizvodnjo in prodajo industrijskih armatur. S certifikatom priglašeni organ potrjuje, da je podjetje uvedlo in uporablja sistem vodenja kakovosti po zgoraj navedeni smernici in da je proizvajalec upravičen do označevanja izdelkov s CE oznako in razpoznavno številko priglašene organa.



- **Certifikat GSK** dokazuje najvišji standard za barvanje izdelkov, ki se uporabljajo za uporabo v distribuciji pitne in odpadne vode.



- **Uredba o gradbenih proizvodih 305/2011/EU**

Kot proizvajalci nadzemnih in podzemnih hidrantov izpolnjujemo vse zahteve Evropske uredbe o gradbenih proizvodih 305/2011/EU. To potrjuje certifikat o skladnosti, ki smo ga pridobili od ZAG Ljubljana.



- **Certifikati za posamezna tržišča**

- DVGW certifikat za nemško tržišče



- ÖVGW certifikat za avstrijsko tržišče



- EAC (GOST) certifikat za rusko tržišče



- ZIK certifikat za hrvaško tržišče



- Certifikati za ukrajinski trg

- **Vsi materiali, ki pridejo v stik s pitno vodo, so v skladu z EN 681, KTW, W270, WRAS in testirani po SIST EN 12873-1:2004**

Mi usmerjamo tokove skupaj z vami.

Proizvodni program

Zaporne lopute
Nepovratne lopute / ventili
Lovilci nesnage
Hidranti
Zasuni
Navrtni zasuni
Navojni zasuni

Naše prednosti

Hitra odzivnost in kratki dobavni roki, brez nepotrebnih zamud.

Razvoj in proizvodnja industrijskih armatur za stranke z zelo specifičnimi zahtevami.

Proizvedemo tudi zelo majhne količine (od enega kosa naprej).

Prilagodljivost in odlična podpora strankam.
Vedno se lahko zanesete na nas!

IMP ARMATURE d.o.o.
Ljubljanska cesta 43
SI 1295 Ivančna Gorica

T +386 (1) 78 87 300
F +386 (1) 78 87 328

E info@imp-ta.si
www.imp-ta.si

